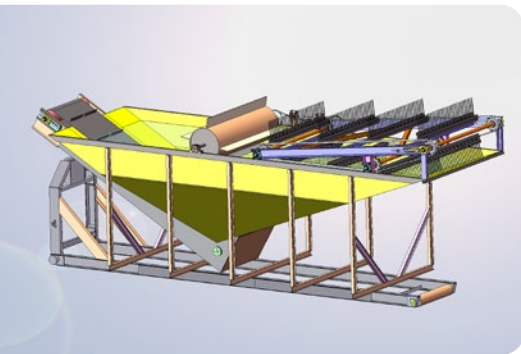


- a strong solution for the environment



## LEICHTSTOFFABSCHIEDER

Für Sortierung von leichten und schweren Materialien wie z.B. Hackschnitzel und Steine/Sand

Das System ist eine Alternative zur traditionellen Windsichtung bei der Schwer/Schwertrennung und basiert auf dem Schwimm/Sinkverfahren. Leichte Materialien wie Hackschnitzel, Kunststoffe u.a. schwimmen im Wasserbad auf und werden mit Hilfe dem Aufsammelsystem aus dem Wasser gezogen. Die schwere Fraktion wie Steine, Sand, Metalle u.a.m. sinken und werden durch ein Förderband nach oben transportiert. Das System kann als eine stationäre Anlage oder auf einen Hakenliftrahmen aufgebaut werden.

Das System kann wahlweise mit elektrischen oder auch mit hydraulischen Antrieben geliefert werden.

- **Leichtfraktion Aufsammelsystem über einen Kettenantrieb gezogen**
  - E-Motor mit Getriebe
  - Geschwindigkeit einstellbar durch Frequenzumwandler
- **Schwerfraktion Gummiaustragsband mit Stollen**
  - E-Motor mit Getriebe
  - Geschwindigkeit einstellbar durch Frequenzwandler



ReTec Recyclingtechnik GmbH  
Kiefernstraße 18  
DE-32257 Bünde

Tel.: +49 171 - 56 59 876

info@retec-recycling.de  
www.retec-recycling.de

ReTec entwickelt, konstruiert und fertigt Sondermaschinen für die Recyclingindustrie seit 1997 in Haderslev, Dänemark. Wir bieten praktische, anwenderorientierte Lösungen, um die Wertschöpfung des Kunden in seinen Prozessen zu steigern.